

第13回 企業経営講演会

実践経営塾

主催/中部大学 共催/中部大学幸友会

平成22年

日時 7/28 水 17:00~

会場 中部大学 名古屋キャンパス
(JR・地下鉄「鶴舞駅」下車すぐ(名大病院西))

■講演者/マスプロ電気株式会社

代表取締役会長 瀬尾 英重 氏



「お見送りぎちゃって困るの〜」

こんな調子のテレビコマーシャルでおなじみの、愛知県日進市に本社を置くマスプロ電気株式会社。2007年に他界した創業者「端山 孝」が裸一貫でスタートを切り、テレビ文化の発展とともに急成長をとげ、今や、TV受信機器分野で全国シェア40%を誇る、業界トップ企業に成長しました。その発展の源にある、端山経営哲学を、その足跡を振り返りながら紹介します。

演題 マスプロ電気発展の源 創業者「端山 孝」の経営哲学



瀬尾 英重氏 プロフィール

1951年10月10日生まれ

1974年 3月 中部工業大学(現中部大学)工学部電子工学科卒業

1974年 3月 マスプロ電気株式会社 入社

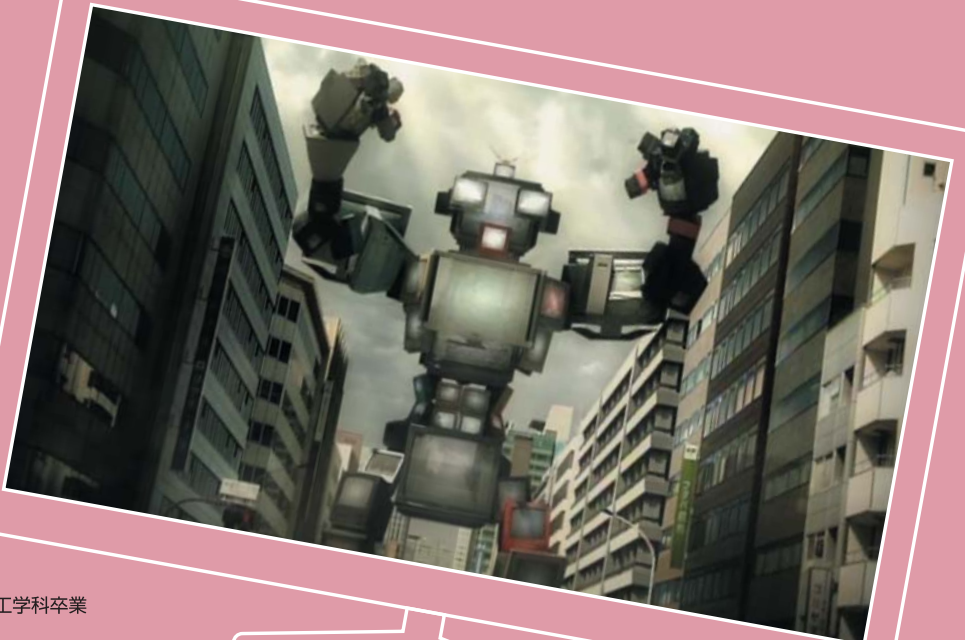
1989年 12月 同 取締役社長室長

1998年 6月 同 専務取締役管理本部長兼総務部長

1999年 10月 同 取締役副社長管理本部長兼総務部長

2005年 6月 同 代表取締役社長

2009年 6月 同 代表取締役会長



第13回 企業経営講演会

会場:中部大学名古屋キャンパス
【JR・地下鉄「鶴舞駅」下車すぐ(名大病院西)】

日時:平成22年7月28日(水) 午後5~7時

中部大学幸友会事務局までE-mailもしくはFAXにて7月16日(金)までにお申込みください。



中部大学

〒487-8501 愛知県春日井市松本町1200番地

TEL 0568-51-1111(代表) 0568-51-4740(中部大学幸友会直通)

FAX 0568-51-1186

HP <http://www.chubu.ac.jp>

E-mail kouyukai@office.chubu.ac.jp

FAX ▲ IN

中部大学 第13回企業経営講演会 FAX申し込み用紙

FAX 0568-51-1186 TEL 0568-51-4740 E-mail: kouyukai@office.chubu.ac.jp

整理券
送付先

会員 番号	(案内送付ラベル参照)
住所	〒 ー TEL () ー
社名	

ご参加者
氏名

お手数ですが参加者全員
ご記入ください。

	役職名	氏名
1		
2		
3		
4		
5		

注)整理券はご参加者あてに送付させていただきます。

●企業経営講演会についての質問があれば、当日の出欠にかかわらずご自由にお書きください。