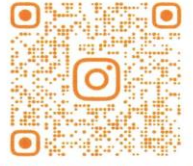
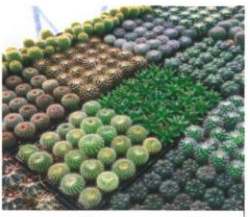
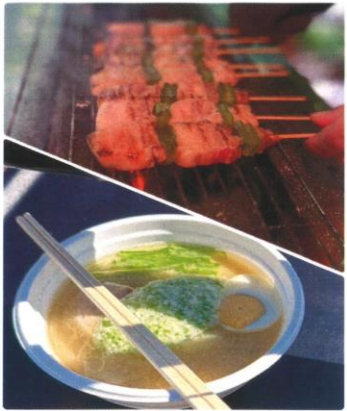


堀部研究室が作製した
土産品が展示されました！
(名鉄観光と共同実施)



MITSUKERU_KASUGAI

サボテンフェア2022

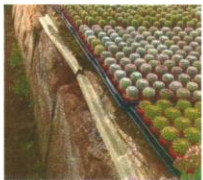
春日井市内のサボテンが大集合！
サボテンの苗、寄せ植え、
サボテンfood、お土産の販売等



日時：11/3 (木・祝) 10:00～16:00 (荒天中止)
場所：落合公園 フォリー水の塔付近
住所：春日井市東野町字落合池1番地
主催：(一社)春日井市観光コンベンション協会
春日井サボテン生産組合 名鉄観光サービス株式会社
後援：春日井市



サボテンフェア2022



お問合せ：(一社)春日井市観光コンベンション協会
☎0568-81-4141 (春日井商工会議所内 土・日・祝休)



春日井
サボテン

中部大学学生と共同開発中の
春日井サボテン土産



名鉄観光サービス株式会社

Two women in yellow jackets and face masks are looking at informational brochures or pamphlets at a booth.

A woman in a black and white striped shirt and a woman in a white cap and face mask are looking at the booth.

名鉄観光

名鉄観光



クイズラリー用紙

名鉄



クイズラリーの答えは
全部が正解し
プレゼントがもらえるよ

学
作成

サボテンセ



サボテンの置物
★ クリスタル レジン ★

サボテン
クイズラリー用紙配布中

名鉄

開発中の
土産

中部大学
堀部研究室作成

サボテン せっけん



サボテン せっけん



サボテンの由来
サボテンの由来は、メキシコや南米の乾燥地帯に生息する多肉植物です。その特徴的な丸い姿と棘が、人々の心を癒し、愛されるようになりました。このサボテンの形を模して、様々な種類のせっけんを開発しています。ぜひ、このサボテンの形をしたせっけんを手に取り、日々の生活に癒しと楽しさを味わってください。



中部大学
堀部研究室作成



名金



中部大学
春







春日井サボテン
元気をプラス!

春日井サボテン
元気をプラス!

春日井サボテン
元気をプラス!

春日井サボテン
元気をプラス!

春日井サボテン
元気をプラス!



